

Illustrissimo Sig. Podestà

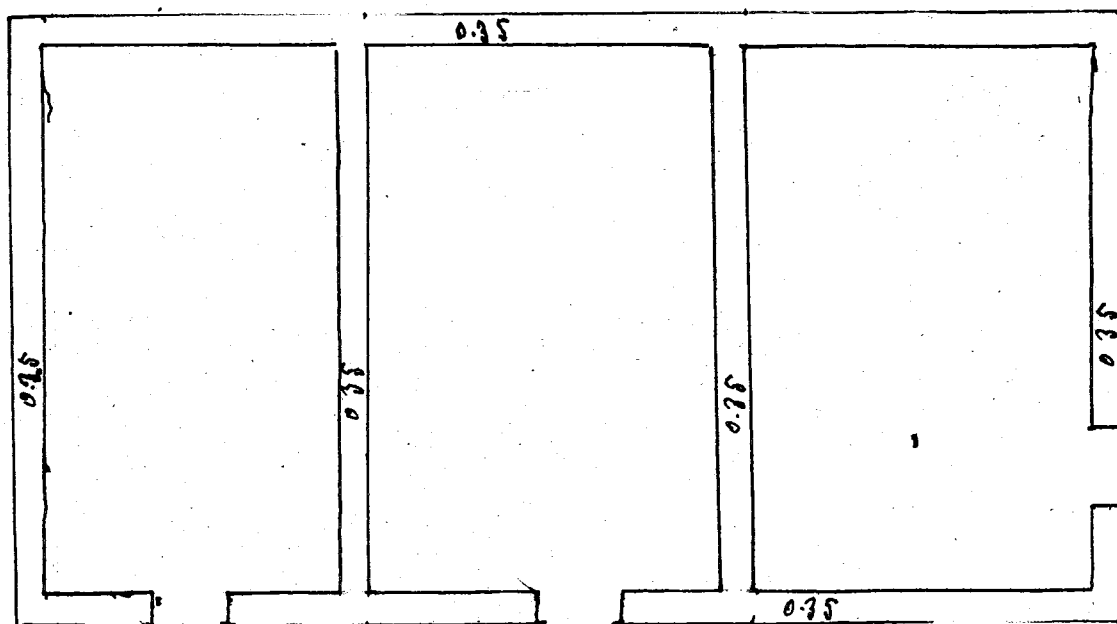
di Ribera

Volendo costruire un fabbricato in fondo
alla via Re Federico, come risulta dal prospetto
sottindicato, prego S. S. Ill.^{ma} a
volermi concedere autorizzazione. —

Distinti ossequi.

Giuseppe Paola

Ribera. T. N. 28



11.450

11.5

11.5

Spazio nuova larg. m. 6

Deposito/alt

11.8
Via Re Federico