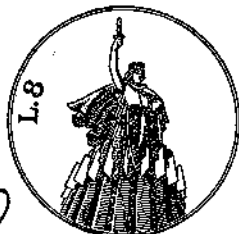


2



5/7/43

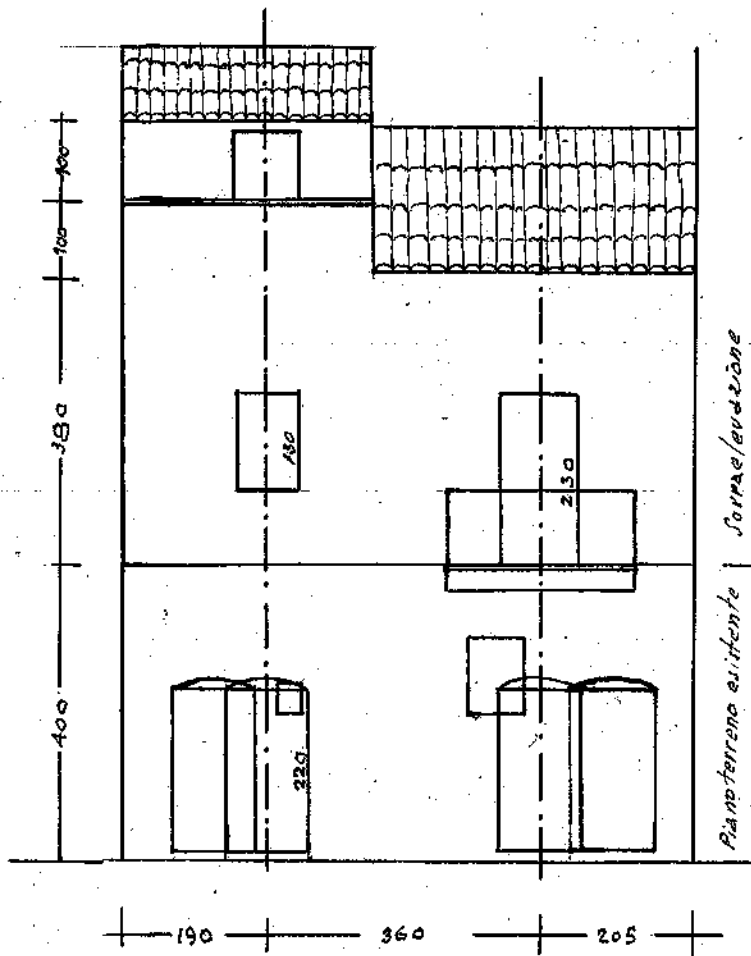
4/43

Al Sindaco del Comune
di Ribera

Direzione Paolo fa istanza al fine di ottenere il permesso di sopraelevare la sua casa posta in Via Borgo N° 44-46 secondo il disegno qui appreso eseguito dal Per. De Archibus il quale eseguendo al piano terreno le modifichiere in detto disegno indicate -

Con osservanza.
Ribera, 20 Settembre 1943
Direzione Paolo

Prospetto alla scala 1:100



Le aperture segnate con inchiostro rosso debbono essere eliminate

Leonardo Chiarini