

Ill.mo Sig. Podestà

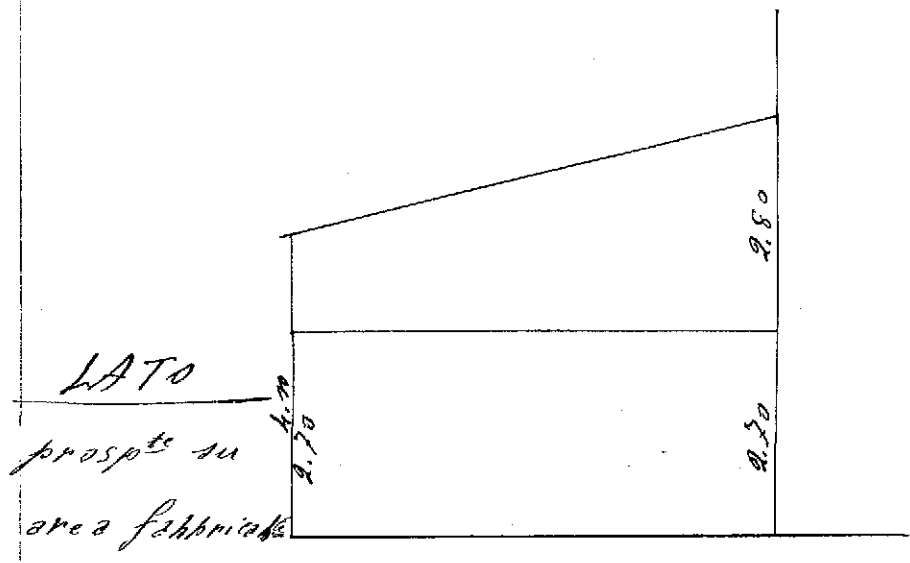
R I B E R A .

Il sottoscritto Giacomazzo Pasquale fu Pietro,
chiede a V. S. Ill.ma l'autorizzazione a poter
chiudere il recinto sito in via G. Da Procida.
Acclude pertanto i relativi disegni.

Con osservanza

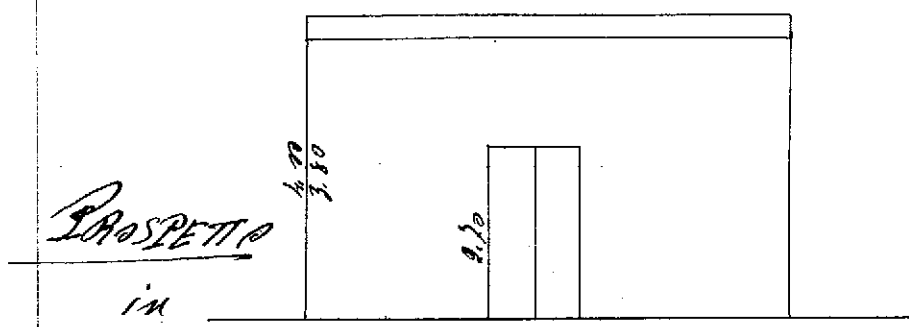
Ribera, 12/6/1936.XIV

Giacomazzo Pasquale
Nei lavori suddetti verranno adoperati
solo ed esclusivamente materiali locali.
Ribera 12-6-1936 XIV
Giacomazzo Pasquale

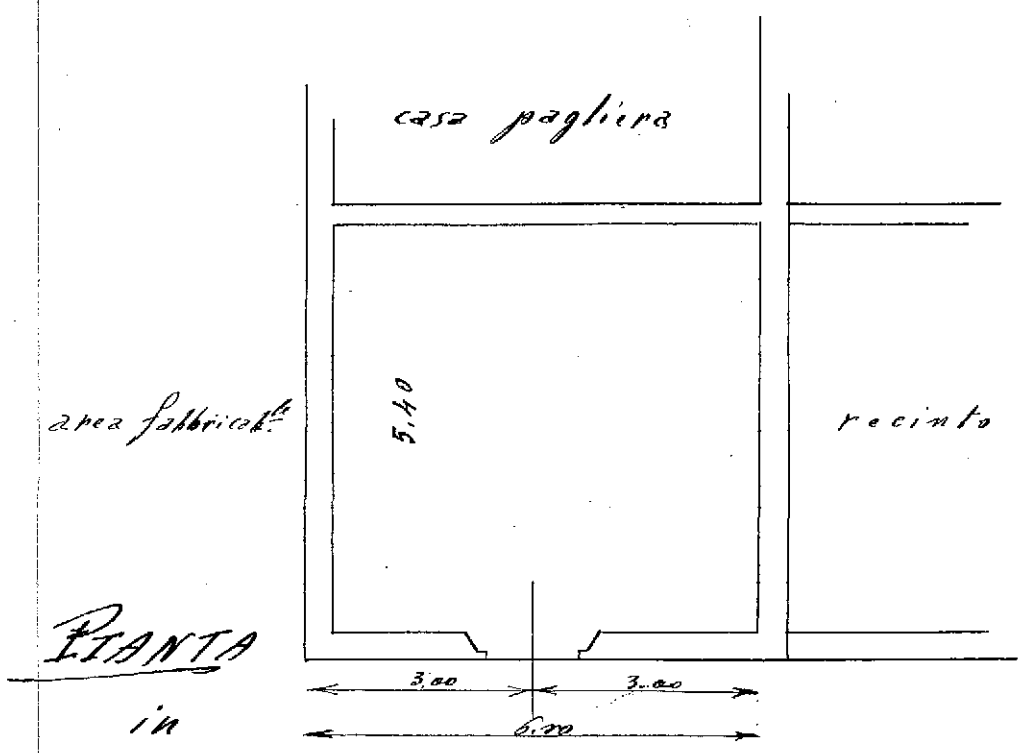


Scala $\frac{1}{100}$

— nuova opera
 — opera esistente



Via G. da Procida —



Via G. da Procida —

Lib. 12 - 6 - 925 XIV

Gianni Michelucci