



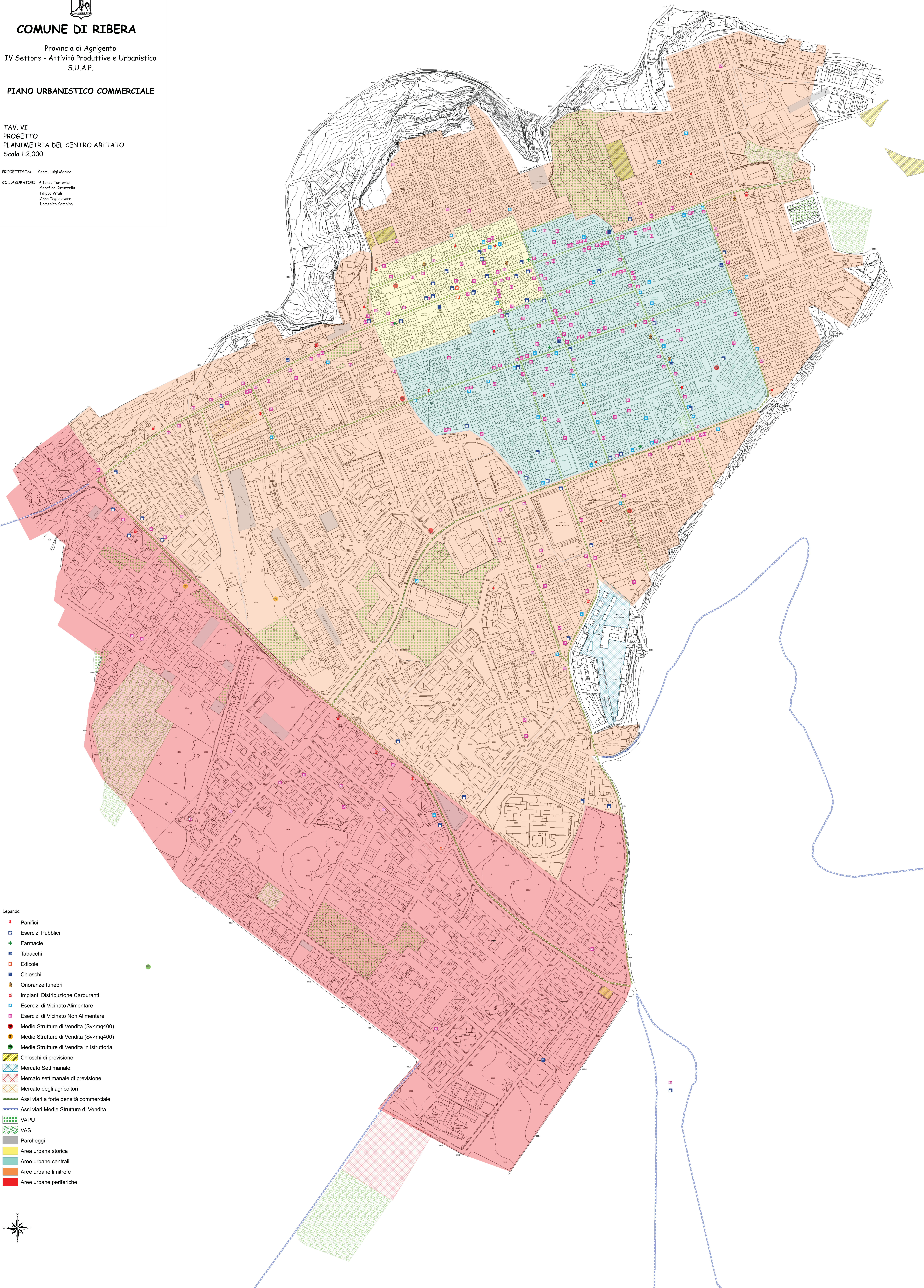
COMUNE DI RIBERA

Provincia di Agrigento
IV Settore - Attività Produttive e Urbanistica
S.U.A.P.

PIANO URBANISTICO COMMERCIALE

TAV. VI
PROGETTO
PLANIMETRIA DEL CENTRO ABITATO
Scala 1:2.000

PROGETTISTA: Geom. Luigi Marino
COLLABORATORI: Alfonso Tortorici
Serafino Cucuzzella
Filippo Vitoli
Anna Tagliavere
Domenico Gambino



- Legenda**
- Panifici
 - Esercizi Pubblici
 - + Farmacie
 - Tabacchi
 - Edicole
 - Chioschi
 - Onoranze funebri
 - Impianti Distribuzione Carburanti
 - Esercizi di Vicinato Alimentare
 - Esercizi di Vicinato Non Alimentare
 - Medie Strutture di Vendita (Sv<mq400)
 - Medie Strutture di Vendita (Sv>mq400)
 - Medie Strutture di Vendita in istruttoria
 - Chioschi di previsione
 - Mercato Settimanale
 - Mercato settimanale di previsione
 - Mercato degli agricoltori
 - Assi viari a forte densità commerciale
 - Assi viari Medie Strutture di Vendita
 - VAPU
 - VAS
 - Parcheggi
 - Area urbana storica
 - Aree urbane centrali
 - Aree urbane limitrofe
 - Aree urbane periferiche

