

Luigi Caluso fu Luigi No. Mandorlo

M. no. 12. 1. 1. del comune di Biene.

Il sottoscritto Luigi Caluso fu Luigi in tutta istanza alla P. M. apprende di un'abitazione ortodossiale acciò costruita una casa a due piani in via Mandorlo.

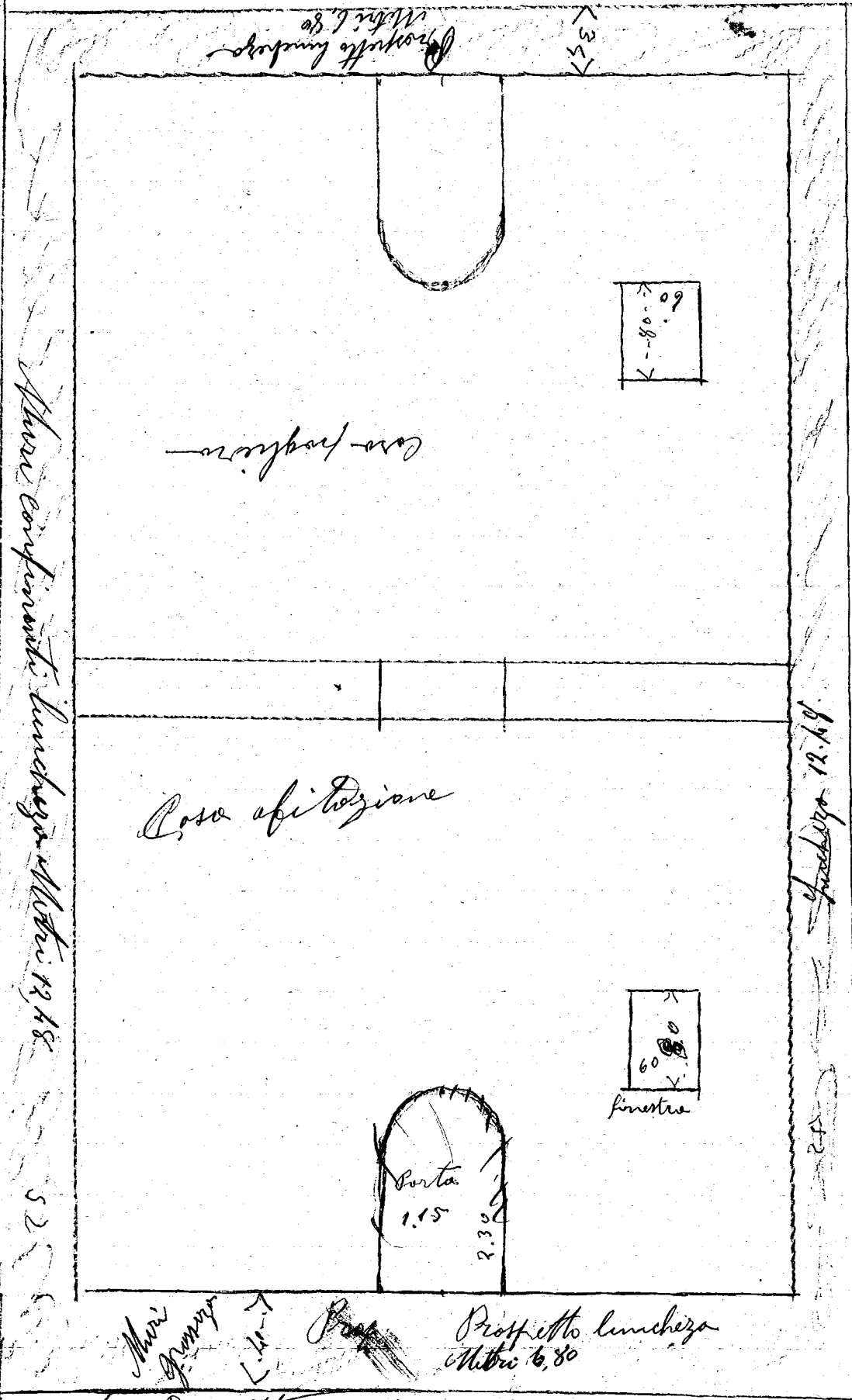
Pertanto il sottoscritto s'impiega di eseguire le opere operando tutte le norme dell'edilizia.

Con Offerta
Luigi Caluso fu Luigi
Biene li 28. 3. 1930

Confine con il signor Francesco Benedetto di Vittorio

Confine con il signor Lombardo di 19. 1. 1930

52



Confine con il signor Lombardo 12. 1. 1930

Muro di gronda 1.40

Porta

Prospetto lungho Metro 6,80

Prospetto in via Mandorlo