



Signor Fig^o

Podestà di

Ribera

Io qui sottoscritto Giordano Matteo fu Antonio Lucio in corso alla S. V. Ill^{ma}
perchè mi accordi il permesso di fare
ricostruire il muro di prospetto della mia
casa sita in via San -

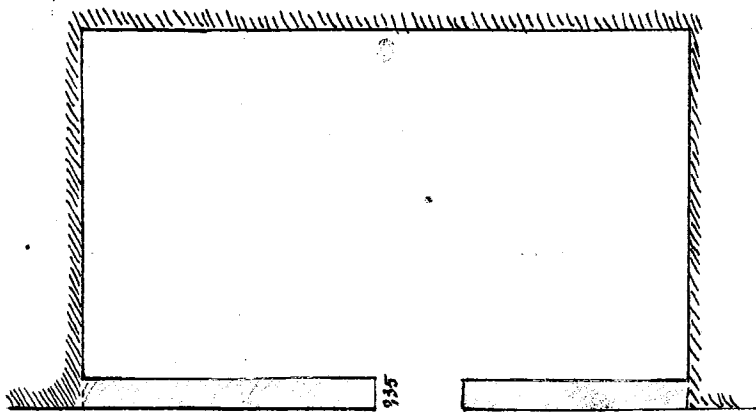
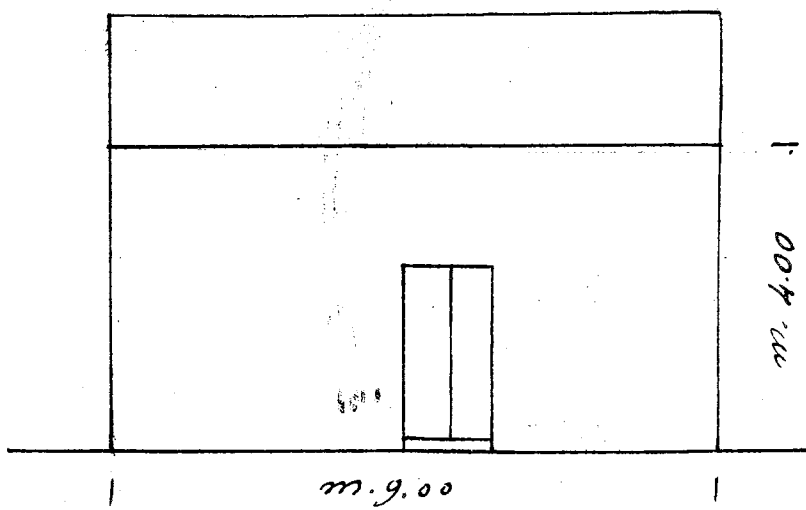
A tale scopo ho fatto redigere qui
appresso i disegni relativi dal Signor
Geometra Giovannino D'Amico -

con ogni onerosità

Ribera, 4. 10. 18. 3 - XI^o

Giordano Matteo fu Antonio

Casa in Via Neri del Sig^{ro} Giordano
Matteo fu Alberto -
Scala 1:100



Georgio Antonio Davico