

Palombiano

19/6/1936



Luigi Luoro
Potenza

Ribotta

Il sottoscritto Raiuondi Giuseppe si pregia
inoltrare istanza alla S. V. ^{Ill. ma} affinché
sottra' con piacere; accordargli il permesso
di potere sottrarre la casa di sua proprietà
che in Via Buge e di poterla aprire una
apertura - conformemente al disegno eseguito
dal geometra Micheli d'Amico

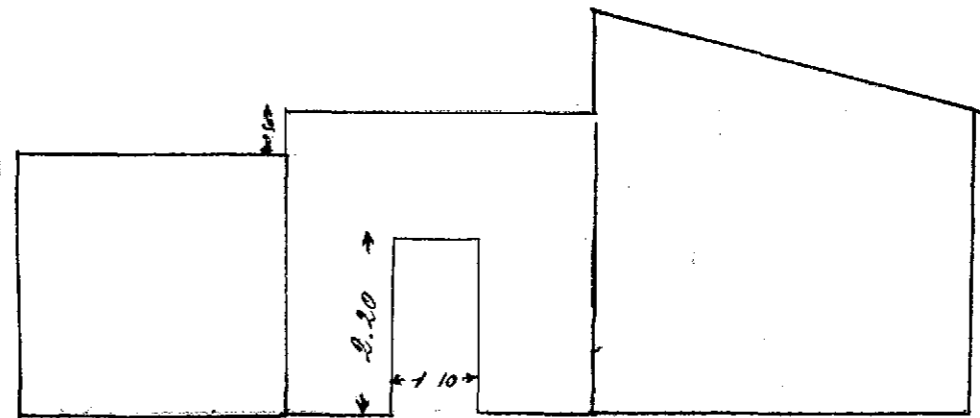
Potenza li 14-6-1936 - XIV

Con Offerta
Raiuondi Giuseppe

Relazione

Il signor Rainoldi ha fatto, allo scopo di rendere abitabile un vano adiacente ad altro attualmente a deposito attorniati spicchi affinché possa essere illuminato si rende necessario aprire una apertura. Ritengo che a compiere nella parte retrostante vi è una finestra e il tetto è allo stesso livello della casa in questione, onde evitare all'inconveniente di necessità eventuali danni alla falda del tetto, facendo una sopraelevazione dei muri di sostegno.

Il tecnico
Gen. Andrucci



Via Buggi