



COMUNE DI RIBERA
Libero Consorzio Comunale di Agrigento

Interventi urgenti per il ripristino del sistema di collettamento acque e realizzazione opere di sostegno e protezione della viabilità e degli edifici prospicienti su via Taranto a Ribera a seguito dell'evento meteorologico del 25/11/2016
PROGETTO ESECUTIVO

9 strutture di contenimento
planimetrie, schemi ed armature

RAGGRUPPAMENTO TEMPORANEO tra PROFESSIONISTI

ing. Maurizio Vella (mandatario)

ing. Gabriele Giglio (mandante)

ing. Giovanna Vella (mandante)

AKWA ENGINEERING s.r.l. (mandante)
(ing. Giovanni Barone n.q.)

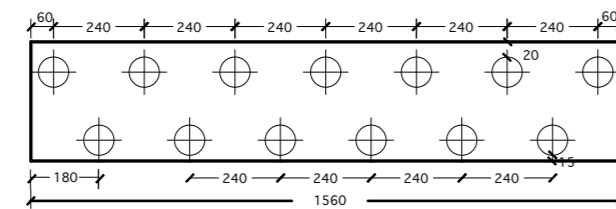
Geol. Antonio Labricella (mandante)

RESPONSABILE UNICO del PROCEDIMENTO

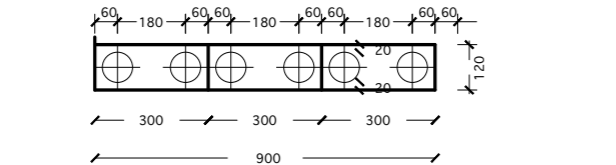
arch. Giovanni Tinaglia

Ribera Maggio 2023 - rimodulazione e aggiornamenti Gennaio 2024

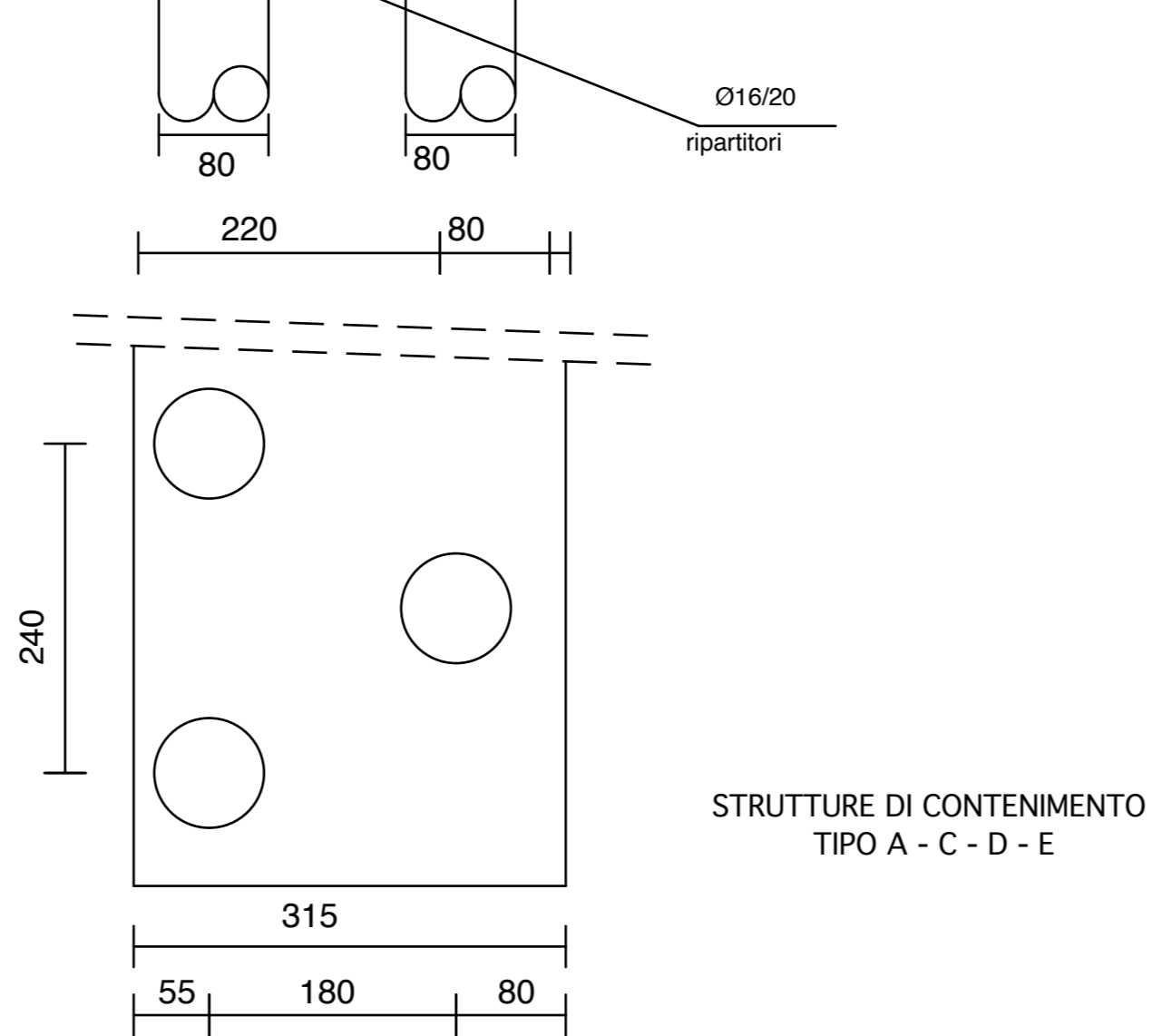
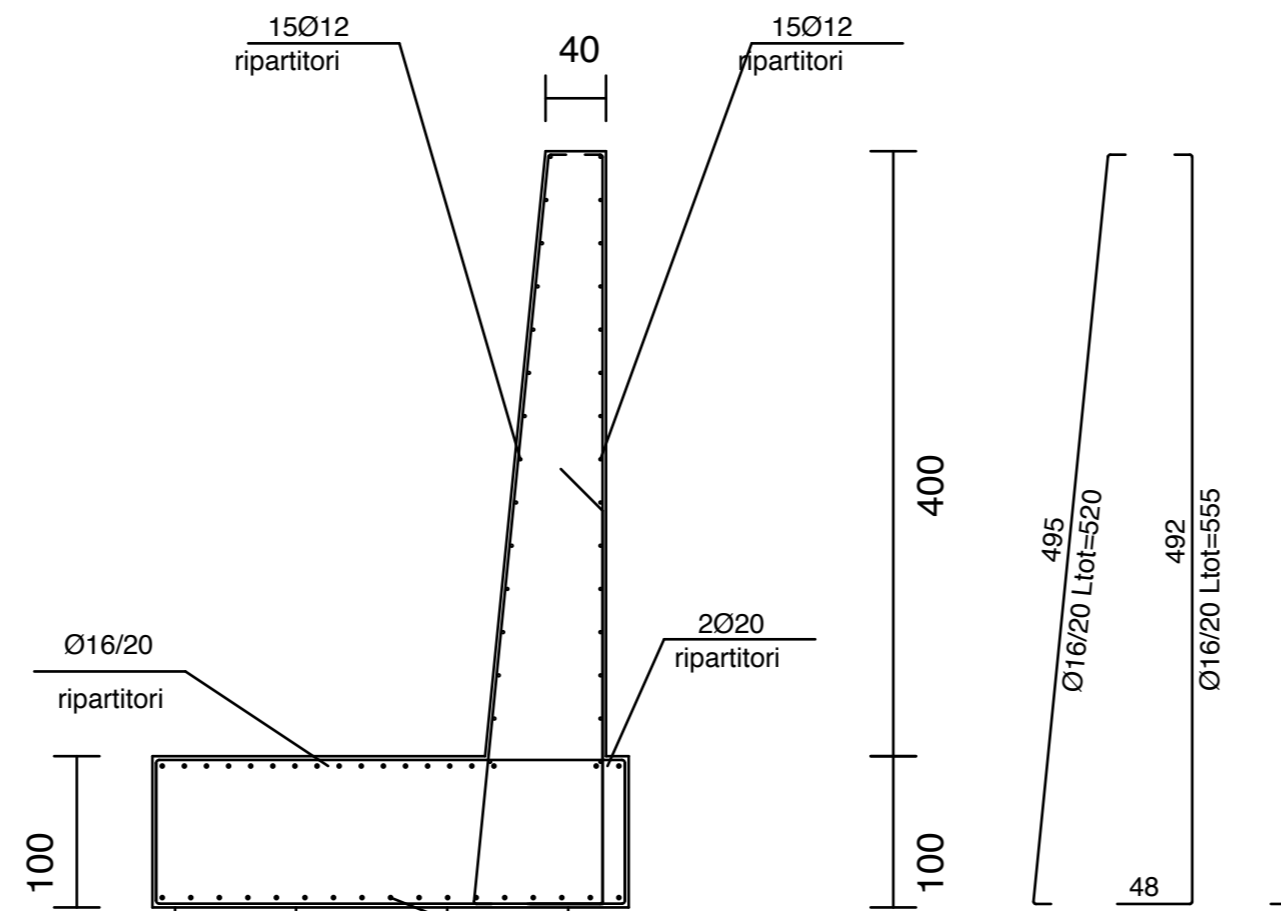
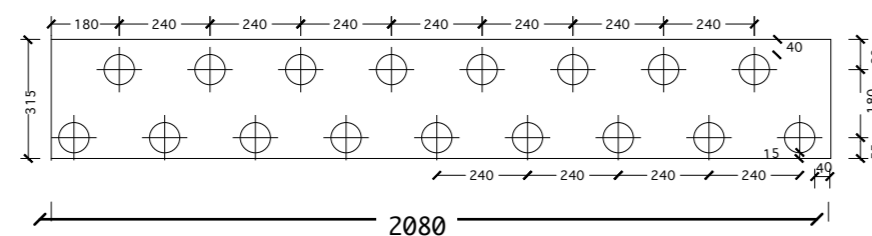
Pianta strutture di contenimento tipo A
Scala 1:200



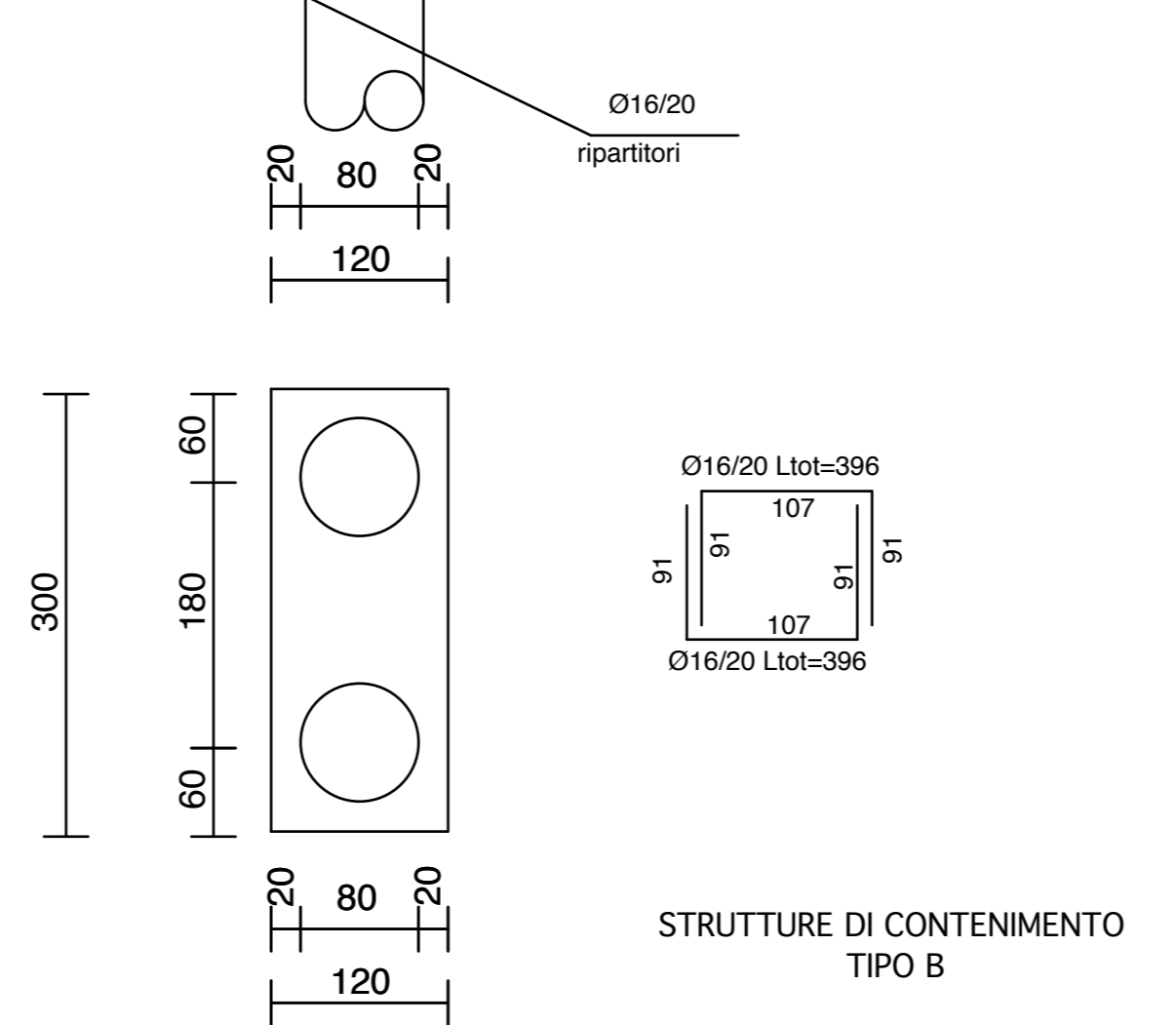
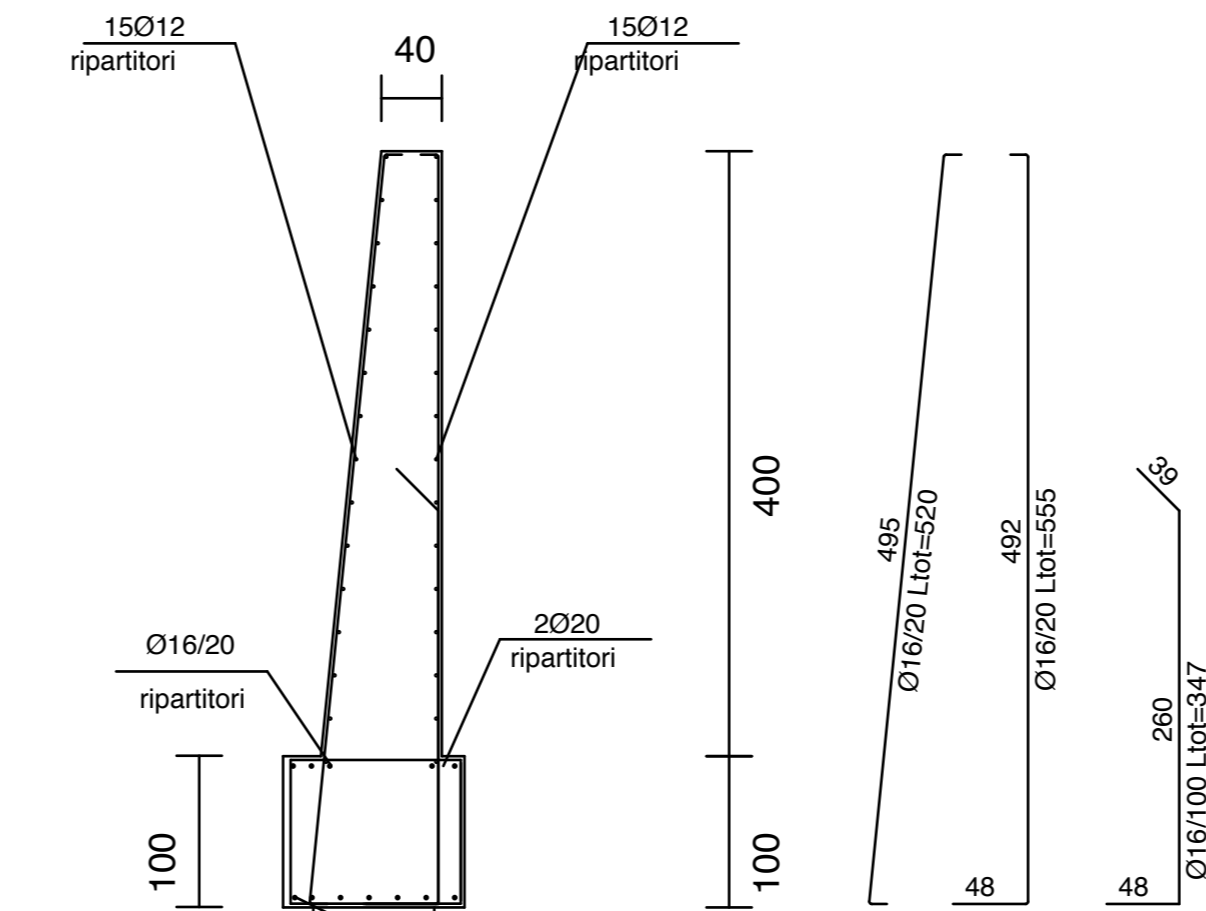
Pianta strutture di contenimento tipo B
Scala 1:200 pali ø 800 - l = 15,00 m



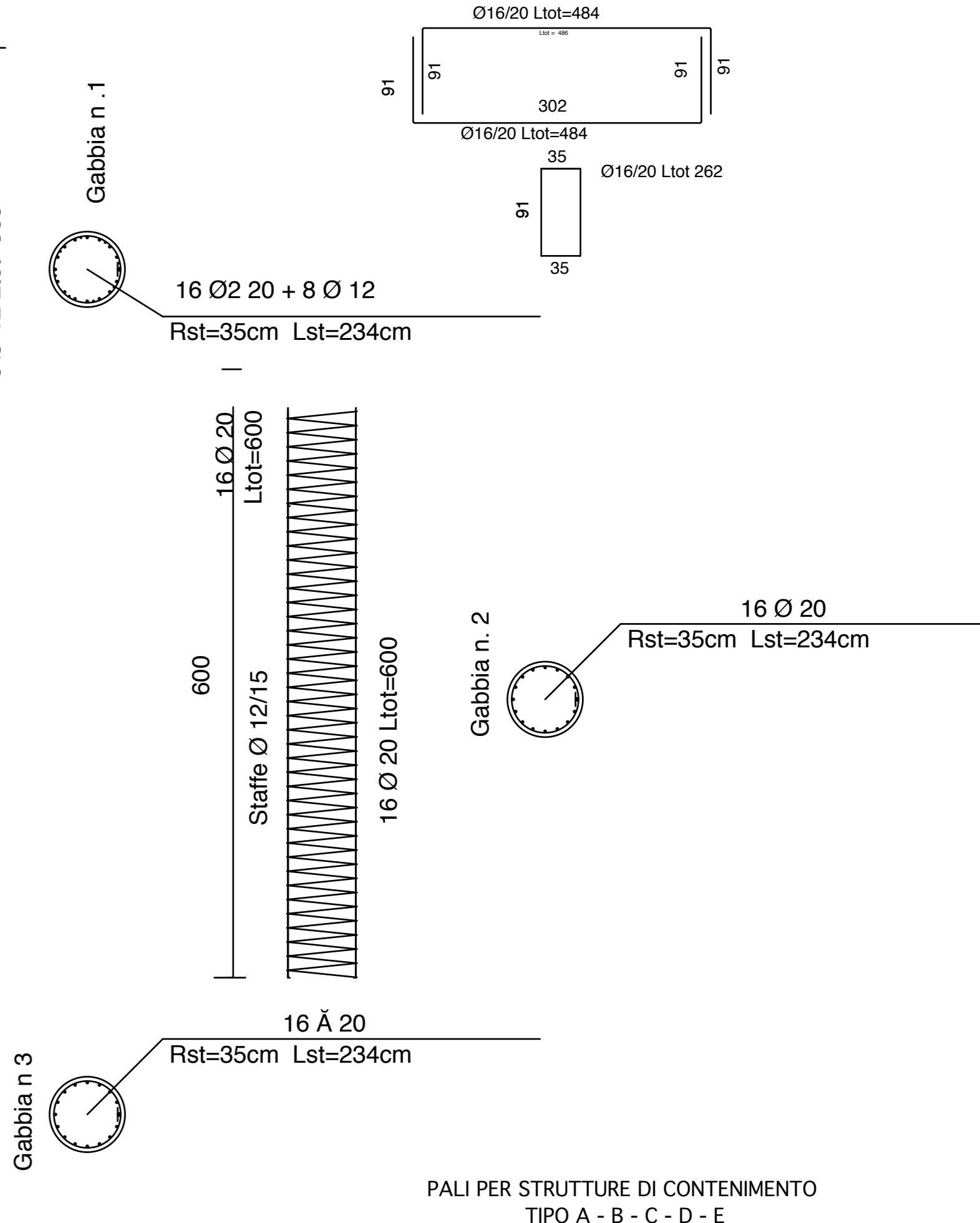
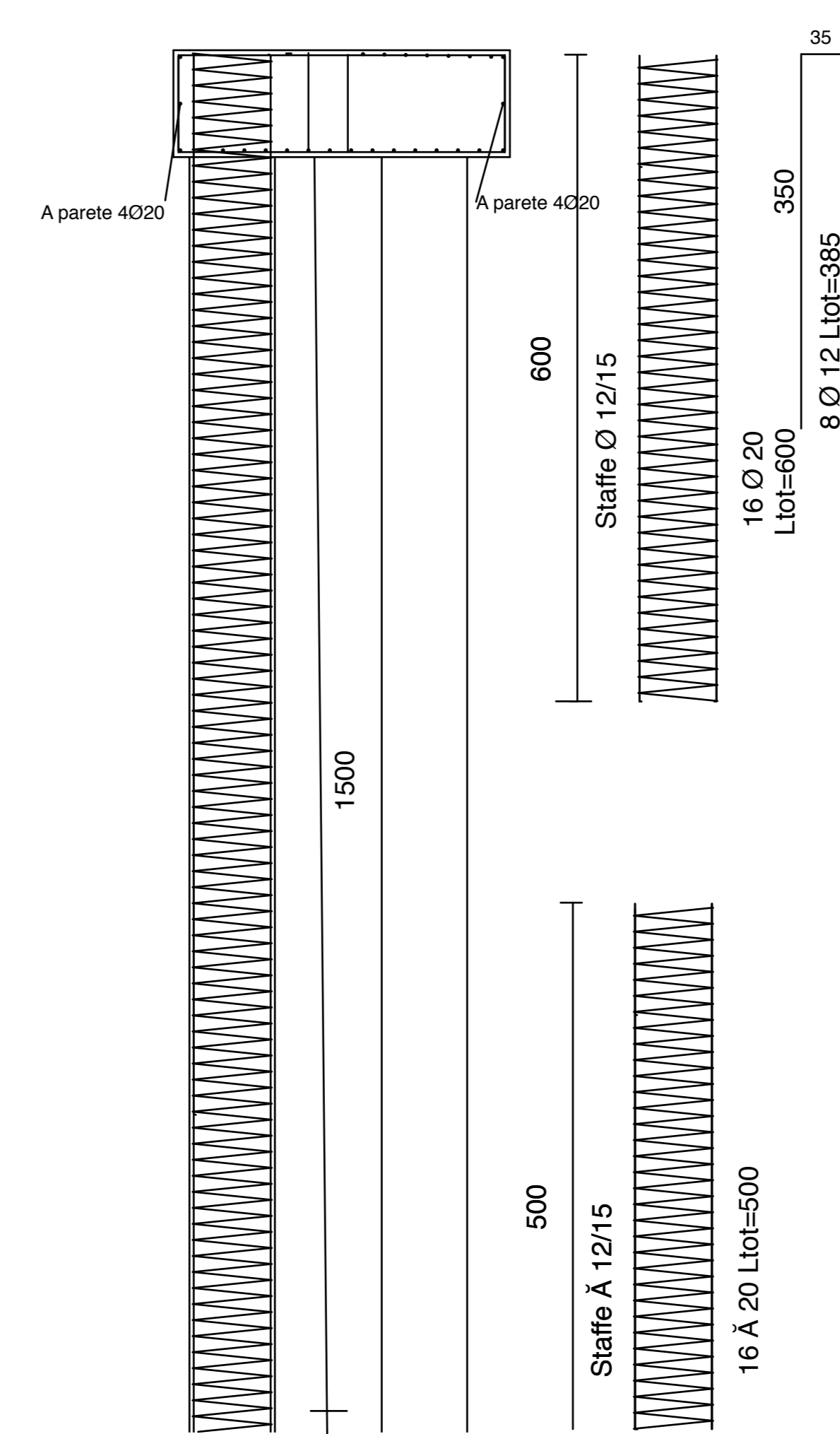
Pianta strutture di contenimento tipo C
Scala 1:200 pali ø 800 - l = 15,00 m



STRUTTURE DI CONTENIMENTO
TIPO A - C - D - E



STRUTTURE DI CONTENIMENTO
TIPO B



PALI PER STRUTTURE DI CONTENIMENTO
TIPO A - B - C - D - E