



St. Catalina

Ill.mo Sig. Podestà

453
22-1-1934

R I B E R A .

Il Sottoscritto chiede a V.S.Ill.ma l'autorizzazione per la costruzione di un muro formante una casa pagliera sulla propria area fabbricabile sita in via G. Da Procida.

Pertanto unisce i relativi disegni.

Con osservanza

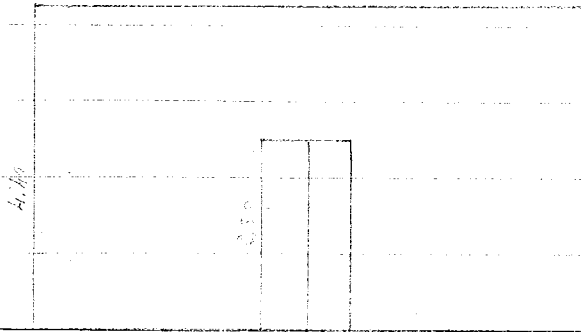
Ribera, 13/1/1934. X11

Francesco Di Croce da
Jell'otte Calera -

Stampa illeggibile

DISSEGNO N. 13

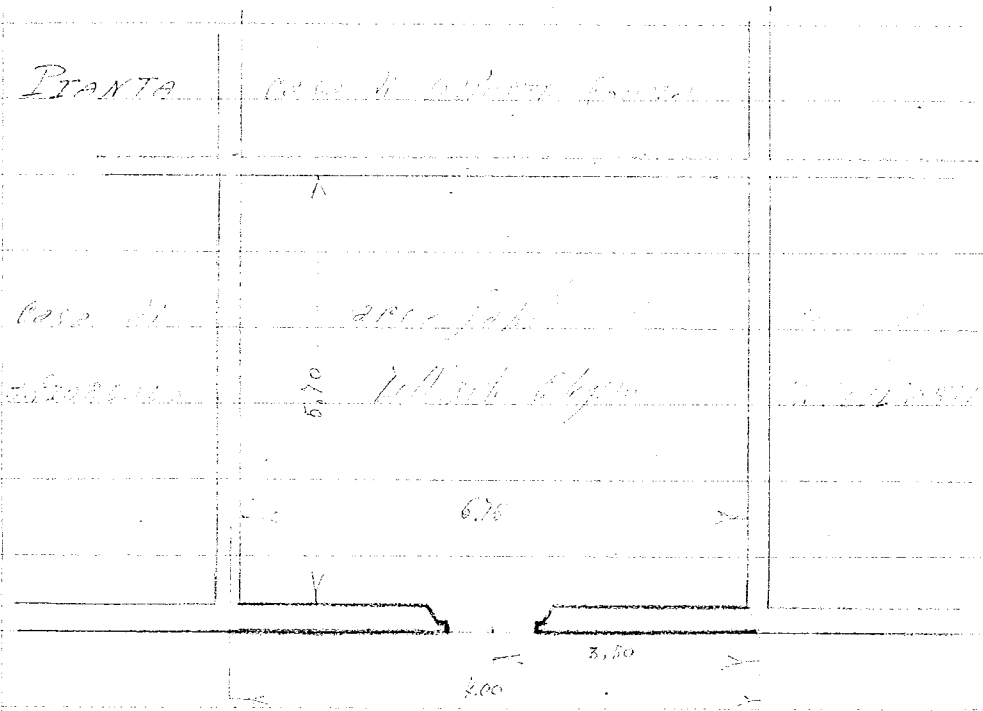
Prospetto



Via S. Bracisa

PIANTA

case di abitazione



Via S. Bracisa

M. Piffari

M. Piffari

M. Piffari